

# PAIGALDUSJUHEND RIVESTOP

Patenteeritud mehaaniline süsteem hermeetilise ja veekindla raketisvarraste avade tihendamiseks



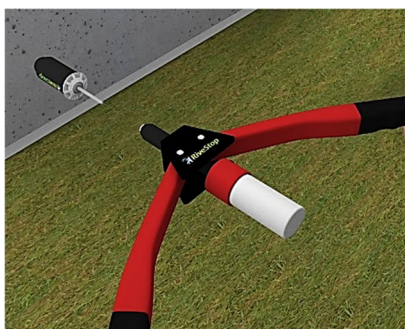
## 1. PAIGALDUS JA KASUTAMINE - NEEDITANGIDEGA

- Kasutage käsitsi hoitavat needitangi (hoova tüüpi) kahe pika käepidemega. Soovitavalt koos jäätmete konteineriga, mis suurendab mugavust.
- Kasutage otsikut siseläbimõduga  $\varnothing 3,2-3,7$  mm.
- Eeldatav tootlikkus operaatori kohta: **360 ava/tunnis**.
- Enne RiveStopi paigaldamist veenduge, et töö jaoks on valitud sobiv suurus (vt: „RiveStopi valikut“).



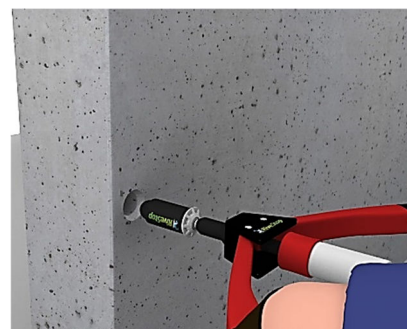
1

Puhastage augu sissepääs. See peab olema vaba mustusest. Auk peab olema ühtlase ja pideva ringikujulise ristlõikega 1.



2

Sisestage RiveStop manuaalsesse neetimiseadmesse, mille siseläbimõõt on  $\varnothing 3,2-3,7$  mm.



3

Sisestage RiveStop ja asetage see tihendatavasse avasse.



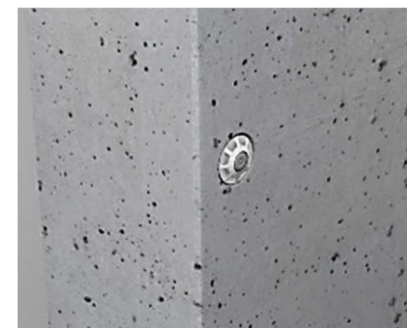
4

Alustage neetimist kuni neetide tüve tõmbamise lõikamiseni. Peate kuulma purunemismüra: „Klik!“



5

Jätkake neetimist, kuni tüvi vabaneb RiveStopist.



6

Väga lihtne kontrollida ja jälgida, et RiveStop oleks õigesti paigutatud ja auk oleks suletud, esmapilgul. Tükil ei tohiks olla visuaalselt ühtegi tihvti/liitmikku. Kui tüvi ei ole katki, ei ole RiveStop õigesti paigaldatud 2.

**Märkused:**

- 1 Soovitav on kasutada RivePipe'i, mis on raketistoru varda kaitsmiseks – see on eemaldatav, kordvkasutatav ja taaskasutatav.
  - 2 RiveStopi sisemine mehaaniline süsteem aktiveeritakse ainult needimasinaga, mis avaldab täpset ja püsivat jõudu selle laienemiseks..
- Inimtegur ei ole kaasatud. Süsteem kohandub ise pidevalt ühtlase ja pideva survega augu seintele, kusjuures tihendus püsib kaua. Seetõttu on RiveStopi paigaldus pöördumatu ja seda saab eemaldada ainult puuriga.

**2. PAIGALDUS JA KASUTAMINE - ELEKTRILISE NEETIMISMASINAGA**

- Kasutage elektrilist needimisseadet, mille minimaalne tõukejõud on **9000N**. Soovitatavalt koos jäätmete konteineriga, mis suurendab mugavust.
- Kasutage otsikut siseläbimõõduga **ø 3,2–3,7 mm**.
- Eeldatav tootlikkus operaatori kohta: **500 ava/tunnis**.
- Enne RiveStopi paigaldamist veenduge, et töö jaoks on valitud sobiv suurus (vt: „RiveStopi valikut“).



1

Puhastage augu sissepääs. See peab olema vaba mustusest. Auk peab olema ühtlase ja pideva ringikujulise ristlõikega 1.



2

Sisestage RiveStop elektrilisse neetipüstolisse, mille siseläbimõõt on ø 3,2 -3,7 mm.



3

Sisestage RiveStop ja asetage see tihendatavasse avasse.



4

Väga lihtne kontrollida ja jälgida, et RiveStop oleks õigesti paigutatud ja auk oleks suletud, esmapilgul. Tükil ei tohiks olla visuaalselt ühtegi tihvti/liitmikku. Kui tüvi ei ole katki, ei ole RiveStop õigesti paigaldatud 2.

**3. TERVISEKAITSE JA OHUTUS**



- Soovitav on kasutada kaitseprille.
- Vt dokumenti: „MSDS või ohutuskaart“ iga tööriista kohta.