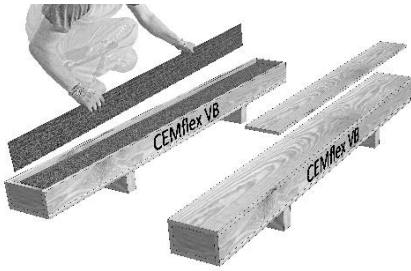
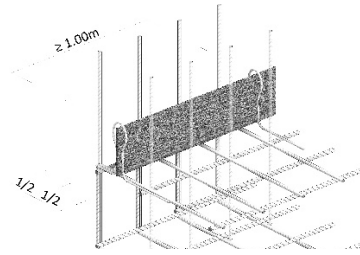


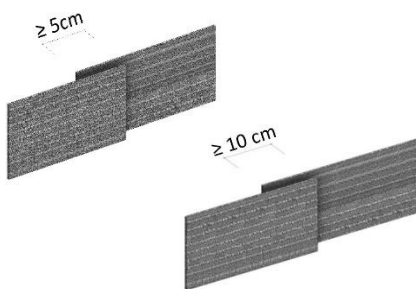
## CEMFLEX VB VUUGIPLEKI PAIGALDUSJUHE



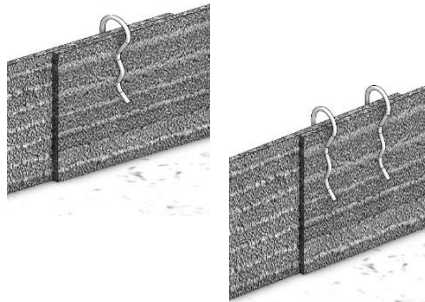
Võtta CEMflex VB plaat kastist välja.



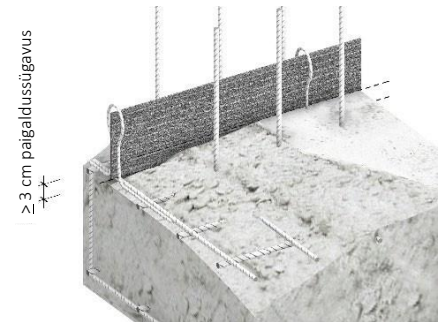
Kinnitada oomega-hoidikutega (vähemalt 1 klamber meetri kohta). Kaugus komponendi servast vähemalt 50 mm või vähemalt 3-kordne maksimaalne terasuurus. Soovitus: CEMflex tuleb paigaldada vuugi keskele.



Ülekate peab olema  
≥ 5 cm (veetihe kuni 20 m kõrguse veesamba korral);  
≥ 10 cm (veetihe kuni 80 m kõrguse veesamba korral).



Ülekate ühendatakse seejärel CEMflexi klambri-  
ga: üks klamber ≥ 5 cm ülekatte jaoks ja  
kaks klambrit ≥ 10 cm ülekatte jaoks.

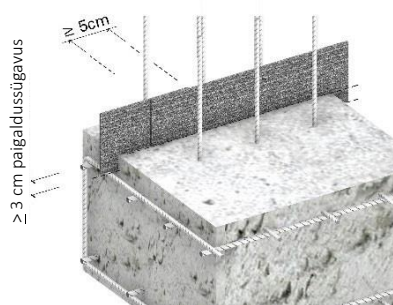


Tagada tuleb, et plaat CEMflex VB on kuni 5,0 bar  
veerõhu korral esimeses valatud betoonikihis ≥ 3 cm  
sügavusel ja kuni 8,0 bar veerõhu korral ≥ 5 cm  
sügavusel.

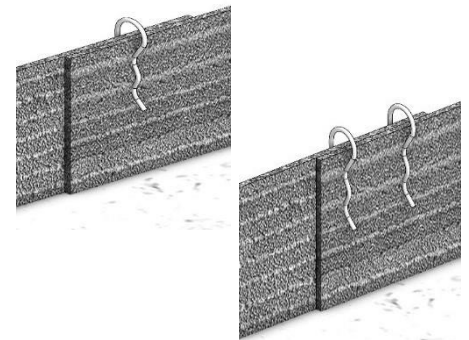
Alternatiivselt saab CEMflex VB lükata betoonisegu sisse.



Lükata CEMflex värskesse betoonisegu sisse.

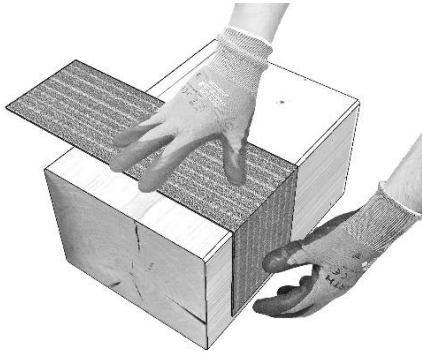


Ülekate: ≥ 5 cm (kuni 2,0 bar) või ≥ 10 cm (kuni  
8,0 bar); paigaldussügavus: ≥ 3 cm (kuni 5,0 bar)  
või ≥ 5 cm (kuni 5,0 bar).

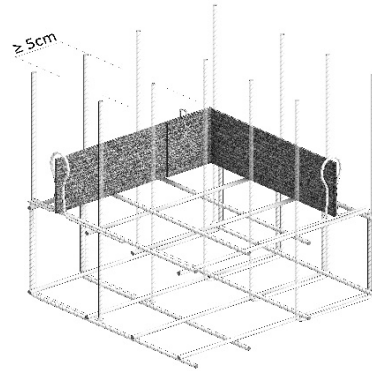


Ülekate ühendatakse seejärel CEMflexi klambri-  
ga: üks klamber ülekatte ≥ 5 cm jaoks ja kaks klambrit  
ülekatte ≥ 10 cm jaoks.

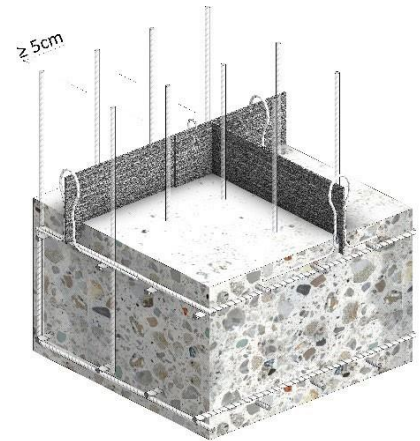
CEMflexi nurkade töötlemine



Painutada plaat CEMflex VB vastavalt vajadusele.

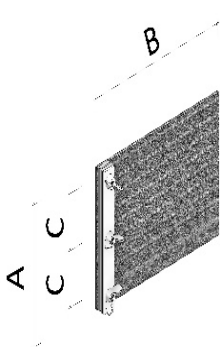


Asetada plaat CEMflex VB vuugi keskele ja kinnitada oomega-hoidikutega.

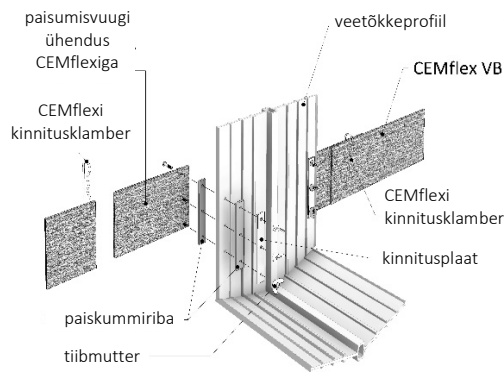


T-kujulise vuugi tegemiseks painutada CEMflex vajalikul viisil, nii et ülekate on vähemalt 5 cm.

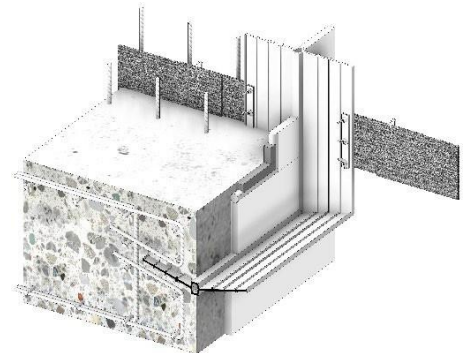
CEMflexi ühendamine PVC-veetõkkeprofiiliga



CEMflexi kinnitusplaat

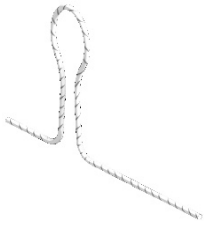

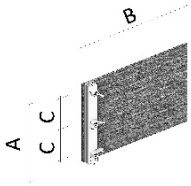
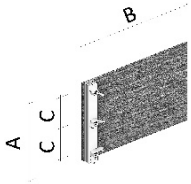
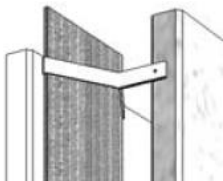


Keerata tiibkruidid lahti ja eemaldada plaadid.



Panna PVC-veetõkkeprofiil terasplaatide ja veetiheda vahu vahele ning keerata tiibkruidid kinni.

## Tarvikud

CEMflexi oomega-hoidik		CEMflexi oomega-hoidikut kasutatakse CEMflexi kinnitamiseks sarruse külge.	13-807
CEMflexi kalmber		CEMflexi klamber ülekatete kinnitamiseks.	13-802
CEMflexi kinnitusplaat		CEMflexi ja PVC-veetõkkeprofiili ühendamiseks.	13-801
CEMflexi kinnitusplaat koos paiskummiga		CEMflexi ja PVC-veetõkkeprofiili ühendamiseks.	13-821
CEMflexi kinniti õõnesseinte jaoks		Kinniti CEMflex® õõnesseina betoonelementide jaoks.	13-806